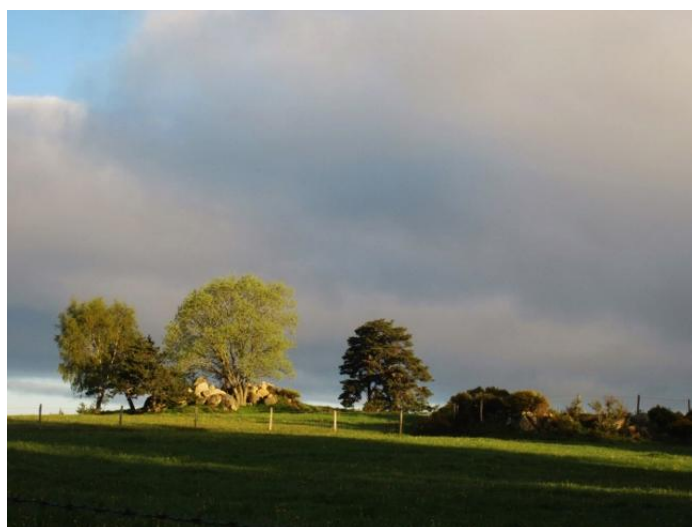


# LE CHEMIN DE SAINT JACQUES + DU PUY A NASBINALS (étape 1)

Du 27 avril au 03 mai 2026



## ORGANISATION :

Edgard OBERSON,  
guide de hte montagne,  
av Eugène Rambert 28  
1005 Lausanne  
portable 079 242 9760  
e mail : [edo.guide@sunrise.ch](mailto:edo.guide@sunrise.ch)  
internet : [www.edo-guide.ch](http://www.edo-guide.ch)

## France, le chemin de Saint Jacques, étape 1

Le chemin de Saint Jacques de Compostelle n'est pas un trekking ni une randonnée comme les autres c'est un pèlerinage. J'insiste sur ce mot. Cela veut dire que cette expérience n'est pas prévue pour les personnes ayant uniquement un projet sportif. Certes, l'effort est conséquent, les journées de 5 à 7 heures de marche quotidienne sont une réalité, mais il émane de ce parcours une dimension mystique très importante.

Selon le *Guide du Pèlerin de Saint-Jacques-de-Compostel* rédigé en 1140, *il y a quatre routes qui conduisent à Saint-Jacques*. Qu'elles partent de Paris, de Vézelay, du Puy ou de Arles, toutes convergent à St Jean Pied de Port au pied des Pyrénées avant de rejoindre St Jacques, bien plus loin ...

Le long du chemin, nous serons transportés par les histoires des milliers de pèlerins qui l'ont parcouru avant nous, avec leurs intentions et, en marchant sur leurs pas, nous deviendrons pour un temps les héritiers des recherches personnelles et de l'énergie de chacun d'eux. Ainsi nos efforts deviendront plus légers.

Le projet s'inscrit dans le long terme et cette première semaine pourra être suivie, année après année, d'autres semaines qui en finale nous aideront à rejoindre St Jacques.

Le départ de cette première étape aura lieu à Puy en Velay, région volcanique de moyenne montagne à 1000 mètres d'altitude, située dans le Département de la Haute Loire.

Après la visite des lieux importants de cette ville comme la Cathédrale, ND de France ou la chapelle St Michel nous rejoindrons en cinq jours le joli village de Nasbinals.

L'encadrement technique et logistique sera assuré par un guide de montagne et un accompagnateur de randonnée ainsi qu'un chauffeur professionnel à notre disposition à tout moment. Nous ferons tout pour vous communiquer la magie des lieux que nous traverserons.

Ne soyez pas effrayé par le nombre de kilomètres de certaines étapes, les endroits dangereux ou désagréables parce qu'asphaltés sont faits en bus ...

## REMARQUES

L'itinéraire peut subir de légères modifications, selon la météo. La région est bien parcourue et des variantes sont possibles, en fonction de l'intérêt des participants. Le circuit peut donc être revu et corrigé selon le désir et la fatigue. Nos charges seront limitées au minimum, puisqu'une voiture « suiveuse » prendra en charge les bagages hormis votre petit sac à dos contenant votre picnic du jour, votre appareil de photo, votre casquette, votre crème solaire et vos vêtements contre la pluie. Une personne fatiguée pourrait le cas échéant faire l'étape du jour en voiture.

Les possibilités de logement sont modestes, mais nous logerons dans les meilleurs établissements possibles, en hôtel en chambre triple ou double, mais aussi une fois ou l'autre en dortoir dans des gîtes. Nous ferons le mieux possible, mais il est parfois difficile de trouver des chambres doubles avec des lits séparés (moins de problème pour des grands lits).

Les prestations s'entendent logement en demi-pension et transport en bus compris.

### MATÉRIEL

- petit sac à dos de 30 l pour vos effets personnels du jour
  - un sac de voyage souple (**pas de valise à roulettes**) dans lequel vous mettrez :
    - une bonne paire de chaussures pour la randonnée
    - une paire de « baskets » pour les soirées
    - crème solaire (lèvres, visage), lunettes à soleil
    - chapeau (ou casquette)
    - habits chauds, anorak, parapluie
    - habits de rechange
    - une lampe de poche
    - un « sac à viande » et un sac de couchage léger
    - un thermos ou une gourde de 1 l/2 litre au moins
    - une paire de bâtons de ski télescopiques
    - canif (couteau suisse)
    - trousse de toilette
    - un petit peu de nourriture énergétique.
    - petite pharmacie personnelle, matériel pour les cloques
    - protections auriculaires
    - appareil de photo, jumelles (facultatif)
    - lecture, musique et jeu de cartes !
    - carte d'identité, év. abonnement demi-tarif CFF
    - argent de poche en euros
- SVP ne dépassez pas 12 kilos !

### DATES

du 27 avril au 03 mai 2026 (7 jours)

## PRIX

Chf. 1590.- (acompte chf 590.- à l'inscription, solde 45 jours avant le départ)

Sont compris : logement et demi-pension en hôtel en chambre triple ou double, ou en dortoir dans des gîtes, le déplacement Suisse-Nasbinal et retour, tous les transports de matériel et éventuellement de personnes entre le Puy en Velay et Nasbinal, accompagnement par un guide professionnel et un accompagnateur de randonnée  
ne sont pas compris : assurance annulation (obligatoire), argent de poche, picnic de midi

## INSCRIPTIONS

Bulletin d'inscription à retourner à Pro Senectute au plus vite, chaque départ est limité à 12 participant(e)s, et les inscriptions seront prises en compte dans l'ordre d'arrivée.

Ce séjour est reconnu par le Delta

Ce séjour est partiellement subventionnée par l'Office fédéral des assurances sociales (OFAS), car il favorise tout particulièrement l'indépendance et l'autonomie.

# BULLETIN D'INSCRIPTION

## Chemin de St Jacques de Compostelle du Puy à Nasbinals

Nom : .....

Prénom : .....

Adresse : .....

.....

Tél. privé : ..... Tel. mobile. ....

Adresse électronique : .....

Date de naissance : .....

Allergie ? Végétarien ? : .....

Je m'inscris à la semaine St Jacques, étape 1 du 27 avril au 03 mai 2026

Nom de mon assurance annulation : .....

J'autorise Pro Senectute à envoyer la liste des participant/es aux personnes inscrites à ce voyage

Je soussigné(e) déclare avoir pris connaissance des conditions et clauses générales de participation et j'envoie mon bulletin d'inscription à :

Pro Senectute Genève  
M Pierre Thétaz  
Route de Saint-Julien 5 B  
1227 Carouge  
Tel. Direct : +41 22 807 05 36  
pierre.thetaz@ge.prosenectute.ch

Lieu ----- Date ----- Signature -----

## **Clauses générales concernant la participation aux excursions et randonnées de notre programme.**

### ASSURANCE :

Les participants sont tenus d'avoir une assurance maladie et accidents suffisamment étendue, comprenant la couverture des risques à la pratique de la randonnée; une assurance de rapatriement et de sauvetage, ainsi qu'une assurance en cas d'annulation de voyage.

### RESPONSABILITÉ ET RÉSERVE :

En tant qu'intermédiaire entre les participants d'une part, et les transporteurs, hôteliers et prestataires de service d'autre part, l'organisateur décline toute responsabilité pour les accidents, catastrophes naturelles, blessures, dommages, retards, perte ou vol d'effets et de bagages à main.

### ANNULATION PAR L'ORGANISATEUR :

L'organisateur se réserve le droit d'annuler le voyage si les conditions de sécurité l'exigent ou si le nombre de participants minimum n'est pas atteint. Dans ce cas, l'organisateur restituera la totalité des sommes versées par les participants. Tout autre dédommagement est exclu.

### ANNULATION PAR LE PARTICIPANT :

En cas de désistement les frais suivants sont à la charge du participant :

- annulation intervenant entre l'inscription et le 30ème jour avant le départ, 50 % du prix du voyage.
- annulation intervenant entre le 29ème jour et le départ, 100 % du prix du voyage.

### CONDITIONS DE PAIEMENT :

Un acompte de Fr. 590.- est demandé au moment de l'inscription.  
Le solde se paiera 45 jours avant le départ.

FOR JURIDIQUE : Lausanne

Edgard OBERSON,  
guide de hte montagne,  
av Eugène Rambert 28  
1005 Lausanne  
portable 079 242 9760  
e mail : [edo.guide@sunrise.ch](mailto:edo.guide@sunrise.ch)

## PROGRAMME

- 1 er jour :  
Rendez-vous à 09h30 au Parking P+R de Bernex, rte de Chancy  
De Bernex, déplacement commun en bus au Puy-en-Velay. Installation à l'hôtel, picnic le long de la route.  
L'après-midi, visite des monuments majeurs de la ville comme la Cathédrale, ND de France, Chapelle-Saint-Michel.  
Nuit à l'Apparthôtel des Capucins
- 2 ème jour :  
Le Puy - Montbonnet, 15 km, 4 heures  
Il nous faudra une bonne heure pour quitter la ville en partant du grand escalier de la Cathédrale, après la messe dédiée aux pèlerins. La suite, le long d'un large chemin caillouteux, puis, le long du GR 65, nous traverserons d'abord La Roche, ensuite St Christophe sur Dolaizon. Le long de la route, ici une Croix, là une Eglise du 12 ème siècle ... une jolie étape pour rejoindre en douceur Montbonnet  
Nuit au gîte de la Grange
- 3 ème jour :  
Montbonnet – Saugues, 24 km, 7 heures  
Après 45 minutes de marche, nous passerons près du lac de l'œuf, ancienne tourbière entre deux cônes volcaniques, puis, en partie sur le GR65, nous traverserons Saint Privat, et le gros village de Monistrol. Bel effort, bonne pause !  
La suite sera plus raide et nous serons heureux d'arriver à Saugues via Vernet et les plateaux de la Margeride.  
Nuit au gîte La Dentelle du Camino

- 4<sup>ème</sup> jour : Saugues – Chanaleilles, 20 km, 6 heures  
Tour des Anglais du 14<sup>ème</sup>, Eglise des Pénitents, Tour de la Clauze, source sacrée, jolis villages à traverser ..., l'étape sera belle aujourd'hui, un peu moins longue que la veille, ainsi propice aux visites et à la méditation. On nous attend au gîte des Randonneurs
- 5<sup>ème</sup> jour : Chanaleilles – Aumont Aubrac, 27 km, 7 heures  
Encore une belle étape qui traversera le village du Rouget qui tire son nom des grès rouges dont sont construits les maisons et les croix des environs. A visiter aussi à Grazières son église romane ainsi qu'une jolie petite église aux Estrets. Et c'est dans le confortable Hôtel Prunières que nous passerons notre nuit.
- 6<sup>ème</sup> jour : Aumont Aubrac – Nasbinals, 29 km, 7 heures 30  
Voilà notre très belle dernière étape, sauvage et très fleurie, mélange de forêts de pins et de pâturages verdoyants au climat rude, entrecoupés de murets de pierre où paissent des troupeaux de vaches de race Aubrac. Le chemin passe par le joli village de Rieutord et nous logerons dans un bon hôtel à Nasbinals après avoir visiter sa très belle église reconnue au patrimoine de l'Unesco.  
Nuit à l'hôtel de la Batisde.
- 7<sup>ème</sup> jour : Nasbinals - retour en Suisse  
Nous partirons tôt le matin et notre arrivée est prévue à 17h00 au P+R de Bernex.

## Quelques remarques et conseils à lire attentivement afin que notre voyage sur le Chemin de St Jacques se passe le mieux possible

- Il n'y a pas beaucoup de possibilités de loger des groupes de 12 à 15 personnes le long de cette portion du Chemin de St Jacques et les lieux d'accueil ont été choisis les plus confortables possibles, quelques fois en hôtel en chambre double mais parfois en gîte dans des chambres ou dortoirs à deux, quatre ou six lits... Souvent nous utiliserons la capacité totale du lieu pour notre seul groupe mais d'autres pèlerins pourraient être aussi accueillis. Cela demande de la tolérance, mais c'est surtout une formidable possibilité d'échanges, souvent riches, et de partage d'expériences entre pèlerins du monde entier.
- Il est fortement conseillé de se munir d'un sac de couchage léger et d'un drap de type « sac à viande ».
- Désormais les groupes dès 6 personnes sont systématiquement accompagnés de 2 professionnels (un guide et un(e) accompagnateur/trice de randonnée) et d'un chauffeur à votre écoute et à votre disposition à n'importe quel moment. Ainsi le groupe pourrait être scindé en deux si le rythme de marche entre les participants ne s'avérait pas homogène ou si une partie avait des ambitions particulières.
- Le groupe sera de 12 participants au maximum et de 3 encadrants, soit 15 personnes au maximum, transportés dans un bus au départ de Suisse.
- Nous vous sommes très reconnaissants **de limiter vos bagages à 12 kg** et de vous conformer à la liste de matériel. Pour des raisons de confort lors du transport, **éviter absolument de prendre des valises à roulettes** qui prennent énormément de place dans le bus, mettez vos affaires dans des sacs malléables. Parfois, pour des raisons sanitaires (punaises), les responsables des lieux de logements n'autorisent même pas de prendre les bagages dans les chambres ... Ils pourraient donc rester dans le bus et nous ne pourrions prendre que le strict nécessaire en chambre (trousse de toilette, habits de rechange).
- Prenez aussi un petit sac à dos de 30 litres pour vos effets personnels de la journée (boissons, crème solaire, chapeau et habits de pluie le cas échéant ...)
- Nous aimerions rendre ce pèlerinage le plus convivial et le plus interactif possible, vous pouvez nous y aider : peut-être aurez-vous l'envie de présenter aux autres participants une église, une basilique le long du chemin ? Vous êtes passionné(e) d'agriculture, de viticulture, de botanique ou de faune et vous avez envie de nous parler de votre coup de cœur ? Votre hobby c'est l'Histoire avec un grand H, ou celle des hommes qui vivent dans les régions que nous allons traverser et vous avez envie de leur rendre hommage ? De

nous parler de leurs activités passées ou présentes ? Nous buvons déjà vos paroles ! Merci de votre éventuelle participation, libre bien sûr !

- Nous insistons sur le fait que nous sommes en pèlerinage et mettons tout en œuvre afin que des moments de réflexion et de méditation soient intégrés à notre marche. Il peut s'agir de moments de silence ou d'échange et nous vous remercions d'avance de respecter la démarche et les convictions de chacun/e des participant(e)s.

Liste et nos de téléphone de nos logements  
(sous réserve, non confirmés)

- 1) Au Puy en Velay, Appart'Hôtel des Capucins 0033 471 042 874
- 2) Gîte La Grange, 43370 Montbonnet, 0033 471 575 444
- 3) Gîte La Dentelle du Camino 43375 Saugues 0033 471 778 310
- 4) Gîte des Randonneurs, 43170 Chanaleilles, 0033 471 744 163
- 5) Hôtel Prunières, 48130 Aumont-Aubrac, 0033 466 428 552
- 6) Hôtel La Bastide, 48135 Nasbinals, 0033 466 325 003