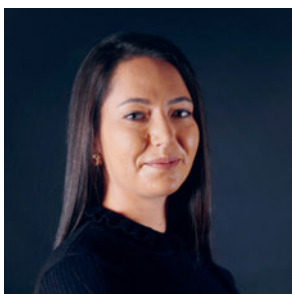


Briser la solitude : un robot social comme compagnon ?

POUR

Les soignantes et les soignants à domicile se retrouvent pressés par le temps et s'empressent de remplir une charge de travail importante, au détriment des soins qualitatifs souhaités. Pour les alléger, des robots sociaux s'invitent au domicile des patientes et des patients, notamment celles et ceux confrontés à des problèmes cognitifs et d'isolement. La raison ? Ils permettent non seule-



Alexandra Villaverde Naveira

UX designer et assistante de recherche au Service des sciences de l'information médicale des HUG

CONTRE

La tentation est grande de robotiser les métiers de l'accompagnement des personnes âgées. En effet, le manque de personnel et les coûts engendrés par la prise en charge sont des défis permanents. Si la question a le mérite d'être posée, elle doit répondre uniquement au besoin de soutien du personnel soignant dans sa mission de suppléer aux actes de la vie ordinaire des personnes âgées. Nous sommes



Joël Goldstein

Directeur de Pro Senectute Genève, ancien directeur d'EMS et conseiller psychosocial en analyse transactionnelle

ment d'offrir une présence continue et d'appeler à l'aide en cas de chute ou d'accident, mais également d'émettre des rappels médicamenteux ou alimentaires, de récolter des données à distance sur l'état de santé des patientes et des patients, de prévenir le personnel soignant de dangers actuels ou futurs, rassurant continuellement les proches aidants.

Et ce, sans se fatiguer. Un robot social permet de cibler efficacement les besoins d'une personne, tout en lui donnant le sentiment d'être accompagnée au quotidien. Cet outil, en parallèle, est d'utilité quant au suivi des patientes et des patients, permettant au personnel soignant de mieux comprendre une situation et d'adapter les interventions.

des êtres fondamentalement relationnels. Nos émotions ont besoin de s'exprimer au travers d'échanges et de signes d'attention. Sans l'expression de ces signes, l'individu s'isole et meurt. Jamais un robot ne pourra briser la solitude d'un être et lui exprimer toute l'empathie et l'affection dont il a besoin au soir de sa vie. Si des personnes âgées en perte d'autonomie ont besoin d'intégrer une institution médico-sociale, c'est en raison de problèmes de dépendance. Or, notre mission est de répondre à cette impérieuse demande : continuer de vivre. Il s'agit dès lors de maintenir du sens à la vie dans des conditions dignes et respectueuses, qui se construisent dans la relation à l'autre.

Avez-vous une question controversée à poser pour notre prochain numéro ?

Voulez-vous donner votre avis ou connaissez-vous quelqu'un qui souhaite s'exprimer à ce sujet ?
Écrivez à : redaction@fsp.psychologie.ch